

Alle Haltestellen der Linie 339

- Brannenburg, Inntal - Schule ▶ 336 337 338 347 348
- Realschule ▶ 336 337 338 347 348
- Reischenhart ▶ 336 337 338 347
- Kirchdorf (Inn), Ort ▶ 336 347 348 490
- Raubling, Gymnasium ▶ 336 337 338 347 348 490
- Bahnhof ▶ 336 337 348
- Kirchdorf (Inn), Schule ▶ 336 490
- Altenmarkt a. Inn, Innlande ▶ 336 490
- Altenmarkt (Inn) ▶ 336 490

- Auerstr. ▶ 336 490
- Altenbeuern ▶ 490
- Neubeuern ▶ 490
- Zain ▶ 490
- Neuwöhr
- Winkl (Neubeuern)
- Thansau, Wegscheid ▶ 336 494
- Erlenstraße ▶ 336 494



Fahre zum Preis
der Streifenkarte
inklusive Kostenlimit.

Einfach swipen und losfahren – schon
ab 1,87 € in der MVV-App.



Herausgeber Minifahrplan:
Münchner Verkehrs- und Tarifverbund GmbH (MVV)
im Auftrag der Verbundlandkreise im MVV
Fahrplanstand Dezember 2025

Minifahrplan
2026

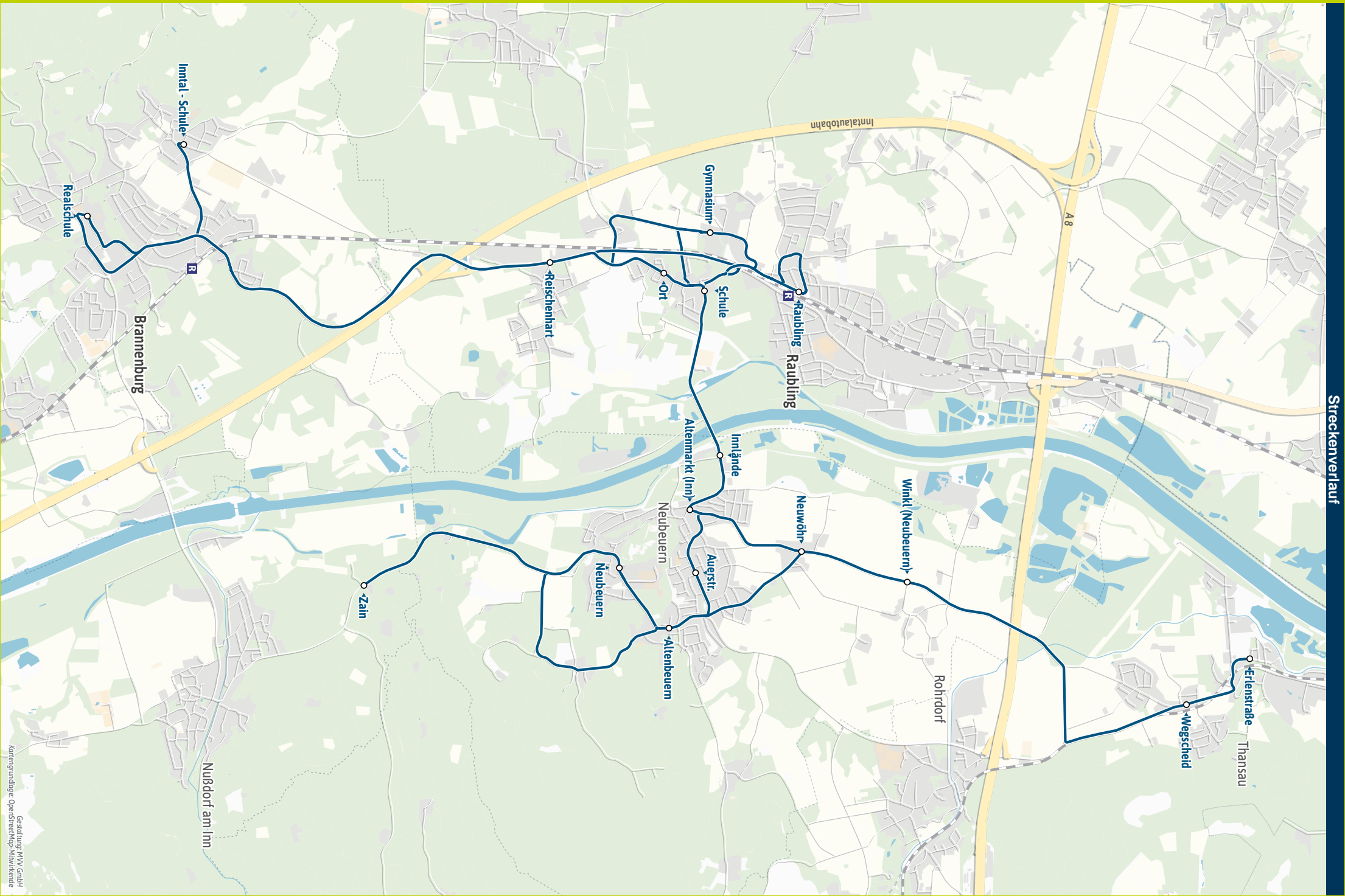
BUS 339

Brannenburg ↔ Raubling R ↔
Altenmarkt (Inn) ↔ Winkl

Münchner
VerkehrsVerbund





mvv-auskunft.de
Fahrplan in Echtzeit



339

Brannenburg - Raubling ^R - Altenmarkt (Inn) - Winkl

Zone			Montag - Freitag								Samstag	
			LS	LS	VS	VS	N/S	N/S	F	18/B		
BRA	8	Brannenburg, Inntal - Schule		10.15		12.20		13.05				
BRA	8	- Realschule		10.20		12.25		13.10	15.15	15.20		13.12
RAU	8	Reischenhart		10.25		12.30		13.15	15.20	15.25		13.17
RAU	8	Kirchdorf (Inn), Ort		10.27		12.32		13.17	}	}		}
RAU	8	Raubling, Gymnasium	10.15	}	12.20	}	13.05	}	}	15.30		}
RAU	8	- Bahnhof 	}	}	}	}	}	15.23	}	}		13.19
RAU	8	Kirchdorf (Inn), Schule	10.18	10.28	12.23	12.33	13.08	13.18	15.27	15.32		13.21
NBE	8	Altenmarkt a. Inn, Innlande	10.20	10.31	12.25	12.36	13.10	13.21	15.29	15.34		13.23
NBE	8	Altenmarkt (Inn)	10.22	10.33	12.27	12.38	13.12	13.23	15.31	15.36		13.24
NBE	8	Altenmarkt a. Inn, Auerstr.	10.24	10.35	12.29	12.40	13.14	13.25	15.32	15.39		13.26
NBE	8	Altenbeuern	10.27	10.37	12.32	12.42	13.17	13.27		15.42		
NBE	8	Neubeuern	10.30	10.39	12.35	12.44	13.20	13.29		15.45		
NBE	8	Neuwöhr	10.34	10.43	12.39	12.48	13.24	13.33		15.49		
NBE	8	Winkl (Neubeuern)	10.35	10.45	12.40	12.50	13.25	13.35		15.50		

18

 = Montag bis Donnerstag an Schultagen

B

 = nicht am 19.12., 15.01, 27.03., 22.05., 21.07., 23.07., 31.07., 15.09., 16.09., 17.09., 18.09. sowie 19.10.

LS

 = nur am 31.07.

N

 = nicht am 19.12., 15.01, 27.03., 22.05., 21.07., 23.07., 31.07., 15.09. sowie 19.10.

VS

 = nur am 19.12., 15.01., 27.03., 22.05., 21.07., 23.07., 15.09. sowie 19.10.

S

 = nur an Schultagen

F

 = nur an schulfreien Tagen

⁰⁹⁵






 = Rufbus Anmeldung mind. 90 min vor Fahrtbeginn Tel.Nr. 0911-65005660. Anmeldezeiten Mo-So von 5:00h bis 22:30h

Busfahrten innerhalb einer Gemeinde gelten als Kurzstrecke: BRA = Brannenburg, RAU = Raubling, NBE = Neubeuern

Sonn- und Feiertag kein Betrieb. Am 24.12. und 31.12. Betrieb wie Samstag.

339

(Thansau -) Winkl - Altenmarkt (Inn) - Raubling ^R - Brannenburg

Zone			Montag - Freitag			Samstag	
Verkehrshinweis			S	S	F	095	
ROD	8	Thansau, Erlenstraße	7.17				
ROD	8	- Wegscheid	7.19				
NBE	8	Winkl (Neubeuern)	7.22				
NBE	8	Neuwöhr	7.23				
NUS	9	Zain	}	7.16			
NBE	8	Neubeuern		7.20			
NBE	8	Altenbeuern		7.22			
NBE	8	Altenmarkt a. Inn, Auerstr.	}	7.24	10.13	8.38	
NBE	8	Altenmarkt (Inn)		7.25	7.27	10.14	8.39
NBE	8	Altenmarkt a. Inn, Innlande		7.26	7.28	10.16	8.41
RAU	8	Kirchdorf (Inn), Schule	7.28	7.30	10.18	8.43	
RAU	8	Raubling, Gymnasium	7.32	7.34	}	}	
RAU	8	- Bahnhof 		7.36			10.22
		 Raubling	ab	7.51		9.23	
		 Rosenheim	an	7.59		9.29	
		 München Ostbahnhof	an	8.41		10.09	
RAU	8	- Bahnhof 	ab	7.36	10.22	8.47	
RAU	8	Reischenhart		7.38	10.25	8.50	
BRA	8	Brannenburg, Realschule		7.48	10.35	9.00	

^S = nur an Schultagen ^F = nur an schulfreien Tagen ⁰⁹⁵ = Rufbus Anmeldung mind. 90 min vor Fahrtbeginn Tel.Nr. 0911-65005660. Anmeldezeiten Mo-So von 5:00h bis 22:30h

Busfahrten innerhalb einer Gemeinde gelten als Kurzstrecke: ROD = Rohrdorf, NBE = Neubeuern, NUS = Nußdorf am Inn, RAU = Raubling, BRA = Brannenburg

Sonn- und Feiertag kein Betrieb. Am 24.12. und 31.12. Betrieb wie Samstag.