

Umsteigemöglichkeiten MVV-Regionalbus 706

- Klenau
- Junkenhofen
- Schiltberg, Post ▶ 782
- Ruppertszell
- Wundersdorf
- Metzenried
- Tandern, Ottelsburger Straße ▶ 704 707
- -Maibaum ▶ 704 707 | 7280
- -Adlerstraße ▶ 707
- -Jahnstraße ▶ 707
- Oberdorf(DAH), Abzw.Niederdorf ▶ 707 | 7280
- Tandern, Maibaum ▶ 704 707 | 7280
- -Ottelsburger Straße ▶ 704 707
- Pipinsried, Ilmstraße
- -Pipinsried ▶ 704 707 782
- Wagenried ▶ 782
- Niederdorf ▶ 707 | 7280
- Gartelsried, Niederdorfer Str.
- -Hauptstraße ▶ 707 | 7280
- -Niederdorfer Straße
- Stadelham, Haus-Nr.12
- -Anw. Stepper
- Ed ▶ 707
- Hilgertshausen, Parkstraße
- Ed ▶ 707
- Gumpmühle
- Gumpersdorf ▶ 707 | 7280

- Hilgertshausen, Parkstraße
- -Münchener Straße ▶ 707 | 7280
- Hollerschlag
- Hilgertshausen, Neurieder Str.
- Stangenried ▶ 782
- Langenpettenbach, Kindergarten ▶ 782
- Markt Indersdorf, Unter. Markt ▶ 708 728 728C 729
- -Schule ▶ 708 728 728C 729 782 785
- -Rothbachbrücke ▶ 703V 708 715 728 729 729C 772 782 785
- -Markt Indersdorf ▶ S2 | 703V 708 715 728 729 729C 772 782 785
- -Schule ▶ 708 728 728C 729 782 785
- Weichs, Realschule ▶ 703V 708 728 729 785 786
- Ried (b.M.Indersdorf), Nord ▶ 708 728
- Niederroth, Brunnenstraße
- Pullhausen, Abzw. ▶ 704 705
- Dachau, Augsburger Straße ▶ 704 705 721 721W
- -Ludwig-Thoma-Straße ▶ 704 705 719 721 721W 723 725 791
- -Dachau Bahnhof ▶ S2 | X201 X800 | 172 291 702 703 703V 704 705 710 716 717 718 719 720 721 721W 722 723 725 726 736 744 791
- -Schulzentrum ▶ 172 702 703 703V 704 705 716 721 721W 723 736 744
- -Josef-Effner-Gymnasium ▶ 702 703 703V 704 705 720 721 721W 722 723 725
- -Stresemannstraße
- Karlsfeld, Münchner Straße ▶ 172 702 705 710 712 711
- -Evangelische Kirche ▶ 701 702 711 712
- Kristallstraße ▶ 172 176 710 711
- Vogelloh
- Allach Bahnhof Ost ▶ 163

MVV-HandyTicket

Für alle Verkehrsmittel im MVV



Kaufen Sie Ihren MVV-Fahrschein ganz einfach mit Ihrem Smartphone.\*

- kostenlose MVV-App mit Fahrplanauskunft installieren
- einmal registrieren
- MVV-Ticket kaufen
- entspannt starten

\* für Android & iOS

Minifahrplan 2022

BUS 706

(Klenau/Schiltberg-) Hilgertshausen ◀ ▶  
 Markt Indersdorf S ◀ ▶  
 Dachau S R ◀ ▶ Karlsfeld ◀ ▶  
 Vogelloh / Allach S Ost

mvv-auskunft.de

Landkreis Dachau



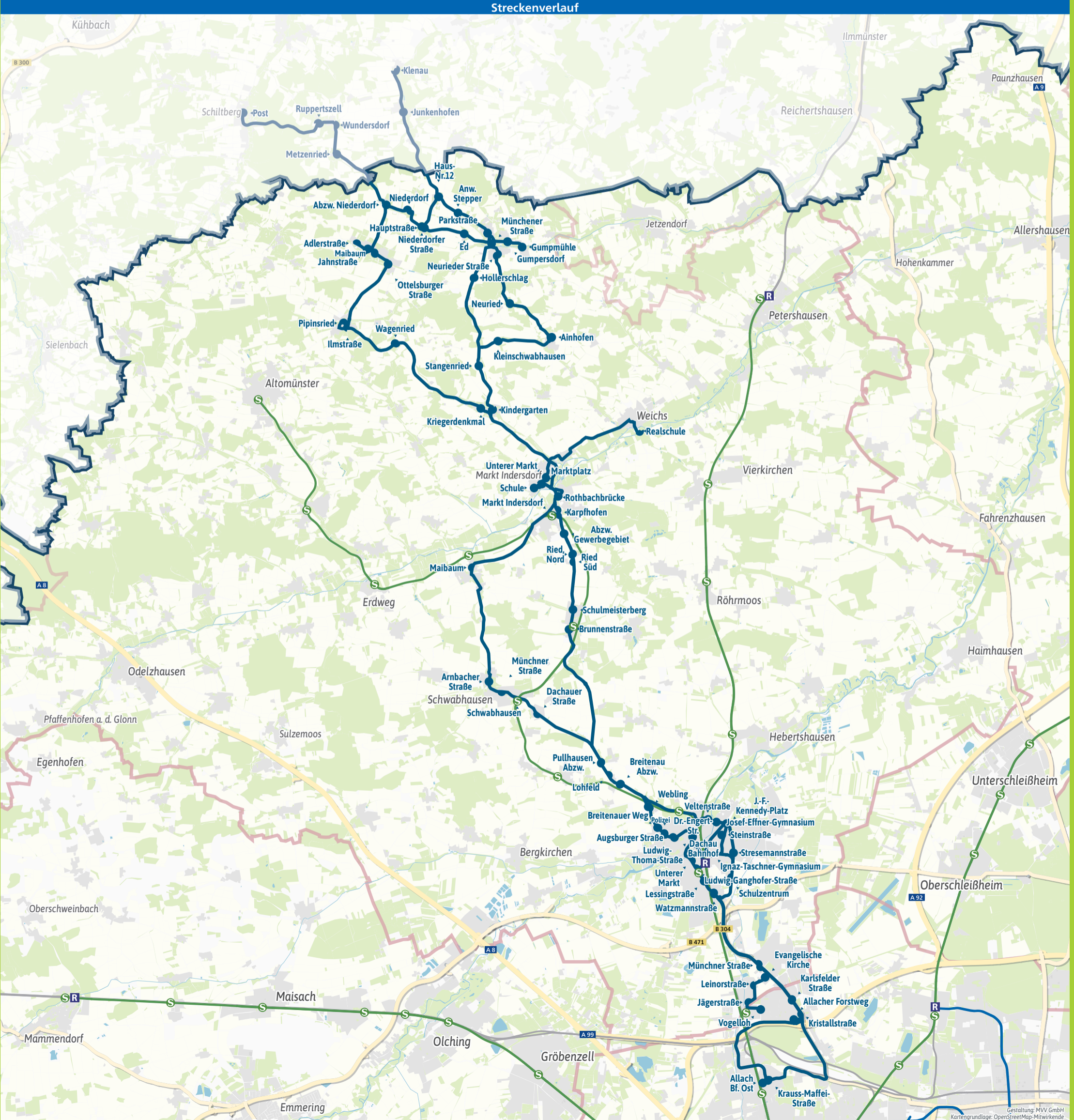
Herausgeber:  
 Münchner Verkehrs- und Tarifverbund GmbH (MVV)  
 Thierschstraße 2, 80538 München  
 im Auftrag der Verbundlandkreise im MVV



landratsamt-dachau.de



Streckenverlauf



Gestaltung: MVV GmbH  
 Kartengrundlage: OpenStreetMap-Mitwirkende



z		Montag - Freitag										Samstag
Verkehrshinweis		S	S	S	S	S	S	S	S	S	S	82
GEB	Klenau	5,20										
GEB	Junkenhofen	5,22										
SIB	Schiltberg, Post	5,11										
SIB	Ruppertszell	5,18										
SIB	Metzenried	5,20										
HIL	4/5 Tandern, Ottelsburger Straße				6,37		7,05					8,22
HIL	4/5 - Maibaum				6,39		7,06					8,23
HIL	4/5 - Adlerstraße						7,08					8,25
HIL	4/5 - Jahnstraße						7,10					8,26
HIL	4/5 Oberdorf(DAH), Abzw.Niederdorf	5,24			6,41		7,13					8,29
HIL	4/5 Tandern, Maibaum	5,26										
HIL	4/5 - Ottelsburger Straße	5,27										
ALM	4/5 Pipinsried, Ilmstraße	5,30										
IND	4/5 Wagenried	5,33										
HIL	4/5 Niederdorf				6,42		7,14					8,30
HIL	4/5 Gartelsried, Hauptstraße				6,44							
HIL	4/5 - Niederdorfer Straße						7,16					8,31
HIL	4/5 Stadelham, Haus-Nr.12			5,25			7,18					8,33
HIL	4/5 - Anw. Stepper			5,26			7,20					8,34
HIL	4/5 Hilgertshausen, Parkstraße			5,27			7,22					8,35
HIL	4/5 Ed				6,45							
HIL	4/5 Gumpmühle						7,18					
HIL	4/5 Gumpersdorf						7,19					
HIL	4/5 Hilgertshausen, Münchener Str.			5,29			7,23		7,20			8,36
HIL	4/5 Hollerschlag						7,24					
HIL	4/5 Hilgertshausen, Neurieder Str.						7,22					8,37
IND	4/5 Neuried				6,49		7,25					8,39
IND	4/5 Ainhofen				6,53							8,41
IND	4/5 Kleinschwabhausen				6,55		7,29					8,43
IND	4/5 Stangenried			5,37			7,31					8,45
IND	4 Langenpettenbach, Kindergarten			5,38			7,31		7,33			8,47
IND	4 - Kriegerdenkmal	5,38										
IND	3/4 Markt Indersdorf, Unter. Markt	5,43	5,43		7,04							
IND	3/4 - Marktplatz	5,44	5,44		7,06							8,51
IND	3/4 - Rothbachbrücke	5,45	5,45		7,08		7,36	7,39				8,52
IND	3/4 Markt Indersdorf ☉			6,45			7,39	7,43				8,55
IND	3/4 Markt Indersdorf, Marktplatz							7,46				
IND	3/4 - Schule							7,48				
WEI	4 - Weichs, Realschule						7,45					
IND	3/4 Markt Indersdorf, Karpfhofen	5,46	5,46		7,10							
IND	3/4 - Abzw. Gewerbegebiet	5,47	5,47		7,11							
IND	3 Ried (b.M.Indersdorf), Nord	5,48	5,48		7,11							
IND	3 - Ried, Süd	5,49	5,49		7,12							
IND	3 Niederroth, Schulmeisterberg	5,50	5,50		7,14							
IND	3 - Brunnenstraße	5,51	5,51		7,16							
SWH	3/4 Arnbach, Maibaum				6,50							
SWH	2/3 Schwabhausen, Arnbacher Straße				6,52							
SWH	2/3 - Münchner Straße				6,53							
SWH	2/3 Schwabhausen ☉				6,55							
SWH	2/3 Stetten, Dachauer Straße				6,57							
DAH	2 Pullhausen, Abzw.	5,56	5,56		7,00							
BEK	1/2 Bergkirchen, Breitenau Abzw.	5,57	5,57		7,02							
DAH	1/2 Webling	5,58			7,04							
DAH	1/2 Dachau, Breitenauer Weg	5,59			7,05	7,24						
DAH	1/2 - Polizei	6,00			7,06	7,25						
DAH	1/2 - Augsburgener Straße	6,01			7,07	7,27						
DAH	1/2 - Ludwig-Thoma-Straße	6,02			7,09	7,29						
DAH	1/2 - Dr.-Engert-Straße	6,03			7,11							
DAH	1/2 Dachau Bahnhof ☉☒	6,07			7,13	7,33	7,46					
DAH	1/2 Dachau, Ignaz-Taschner-Gym.				7,35	7,48						
DAH	1/2 - Steinstraße				7,40	7,50						
DAH	1/2 - Schulzentrum				7,40							
DAH	1/2 - Veltenstraße	6,00										
DAH	1/2 - Josef-Effner-Gymnasium	6,01			7,52							
DAH	1/2 - J.-F.-Kennedy-Platz	6,02										
DAH	1/2 - Stresemannstraße	6,03										
DAH	1/2 - Lessingstraße	6,09										
DAH	1/2 - Watzmannstraße	6,10										
KAR	M/1 Karlsfeld, Münchner Straße	6,12	6,06									
KAR	M/1 - Evangelische Kirche	6,13										
KAR	M/1 - Leinorstraße	6,14										
KAR	M/1 - Jägerstraße	6,15										
M/1	Karlsfelder Straße		6,12									
M/1	Kristallstraße		6,13									
M/1	Vogelloh	6,18										
M/1	Krauss-Maffei-Straße		6,20									
M/1	Allach Bahnhof Ost ☉		6,21									

S = an Schultagen ☉ = Umsteigemöglichkeit von Linie 782 aus Richtung Pipinsried ☒ = Umsteigemöglichkeit von S2 aus Richtung Altomünster ☉☒ = hält nur zum Aussteigen ☒☒ = nicht 24. und 31. Dezember ☒ = Bedienung nur an Schultagen ☒☒ = Umsteigemöglichkeit von Linie 721 und 704

Z = Angabe der Tarifzone | Busfahrten innerhalb einer Gemeinde gelten als Kurzstrecke: GEB = Gerolsbach, SIB = Schiltberg, HIL = Hilgertshausen-Tandern, ALM = Altomünster, IND = Markt Indersdorf, WEI = Weichs, SWH = Schwabhausen, DAH = Dachau, BEK = Bergkirchen, KAR = Karlsfeld Zwischen Schiltberg/Klenau und Oberdorf/Stadelham sowie im Übergangsverkehr zwischen diesem Streckenabschnitt und dem MVV-Bereich gilt der RVO-Tarif

**Sonn- und Feiertag kein Betrieb Am 24. und 31. Dezember kein Betrieb**

Tel. 089/551640

z		Montag - Freitag														Samstag
Verkehrshinweis		S	S	S	S	S	Fr	Fr	S	14	14S	04	82			
M/1	Allach Bahnhof Ost ☉						15,07			15,32						
M/1	Krauss-Maffei-Straße						15,08			15,33						
M/1	Vogelloh							15,20		15,45	15,45					
M/1	Allacher Forstweg						15,18			15,43						
KAR	M/1 Karlsfeld, Evangelische Kirche							15,24		15,48	15,48					
M/1	Karlsfelder Straße						15,22			15,47						
KAR	M/1 Karlsfeld, Münchner Straße						15,25	15,25		15,50	15,50					
DAH	1/2 Dachau, Watzmannstraße							15,29		15,54	15,54					
DAH	1/2 - Lessingstraße							15,30		15,55	15,55					
DAH	1/2 - Ludwig-Ganghofer-Straße							15,31		15,56	15,56					
DAH	1/2 - Unterer Markt							15,32		15,57	15,57					
DAH	1/2 - Ludwig-Thoma-Straße							15,34		15,59	15,59					
DAH	1/2 - Stresemannstraße						15,29			15,54						
DAH	1/2 - J.-F.-Kennedy-Platz						15,31			15,56						
DAH	1/2 - Josef-Effner-Gymnasium						15,34			15,59						
DAH	1/2 - Veltenstraße						15,35			16,00						
DAH	1/2 - Augsburgener Straße							15,36		16,01	16,01					
DAH	1/2 - Polizei							15,37		16,02	16,02					
DAH	1/2 - Breitenauer Weg							15,38		16,03	16,03					
DAH	1/2 Webling							15,39		16,04	16,04					
BEK	1/2 Bergkirchen, Breitenau Abzw.						15,40	15,40		16,05	16,05	16,05				
DAH	1/2 Lohfeld						15,40	15,40		16,05	16,05	16,05				
DAH	2 Pullhausen, Abzw.						15,41	15,41		16,06	16,06	16,06				
IND	3 Niederroth, Brunnenstraße						15,45	15,45		16,10	16,10	16,10				
IND	3 - Schulmeisterberg						15,46	15,46		16,11	16,11	16,11				
IND	3 Ried (b.M.Indersdorf), Nord						15,47	15,47		16,12	16,12	16,12				
IND	3/4 Markt I., Abzw Gewerbe						15,48	15,48		16,13	16,13	16,13				
IND	3/4 - Karpfhofen						15,49	15,49		16,14	16,14	16,14				
IND	3/4 - Schule	12,20														
IND	3/4 Markt Indersdorf ☉	12,23														
IND	3/4 Markt Indersdorf, Karpfhofen		13,07	13,15	14,02				15,25				17,02	16,00		
IND	3/4 - Rothbachbrücke	12,25			14,04		15,50	15,27	16,15	16,15	16,15	17,03		16,03		
IND	3/4 - Marktplatz		13,10	13,20	14,06	15,51	15,29	16,17	16,17	16,17	16,17	17,05		16,04		
IND	3/4 - Schule		13,00	13,12					15,30	16,18						
IND	3/4 - Unterer Markt		13,15	13,22	14,07	15,52	15,52	15,31	16,21	16,20	16,20	17,06				
IND	4 Langenpettenbach, Kindergarten	12,30	13,05	13,18	13,25	14,12	15,57	15,36	16,23			17,11		16,08		
IND	4 - Kriegerdenkmal						15,57			16,25	16,25					
IND	4/5 Stangenried	12,32		13,20		14,14	15,59		15,38	16,25		17,13		16,10		
IND	4/5 Kleinschwabhausen	12,36		13,24		14,16	16,01		15,40	16,27		17,17		16,12		
IND	4/5 Ainhofen	12,39		13,26		14,18	16,03		15,42	16,29		17,19		16,14		
IND	4/5 Neuried	12,40		13,28		14,20	16,05		15,44	16,31		17,21		16,16		
HIL	4/5 Hilgertshausen, Neurieder Str.	12,42		13,30		14,22	16,07		15,46	16,33		17,23		16,18		
HIL	4/5 Hollerschlag				13,34											
HIL	4/5 Hilgertshausen, Münchener Str.	12,43		13,31	13,35	14,24	16,09		15,48	16,35		17,24		16,19		
HIL	4/5 - Parkstraße				13,36		16,10		15,48	16,36				16,20		
HIL	4/5 Gumpersdorf			13,32					15,49							
HIL	4/5 Gumpmühle			13,32					15,49							
HIL	4/5 Hilgertshausen, Parkstraße								15,49							
HIL	4/5 Ed			13,32		14,25										
HIL	4/5 Stadelham, Anw. Stepper				13,37		16,11		15,50	16,37				16,21		
HIL	4/5 - Haus-Nr.12				13,38		16,12		15,51	16,38				16,22		
HIL	4/5 Gartelsried, Hauptstraße			13,33		14,26										