

Bewirb dich jetzt, wenn Du was bewegen willst!

Integration von Infrastruktur- und Fahrplandaten (w/m/d) für MVV-Erweiterung

Busse und Bahnen stehen für eine umweltfreundliche, sichere und moderne Mobilität – und leisten einen wichtigen Beitrag für eine lebenswerte Stadt und Region. Die MVV GmbH, als Regiegesellschaft der öffentlichen Hand, sorgt für die Organisation des öffentlichen Nahverkehrs im Großraum München.

Der Münchner Verkehr- und Tarifverbund steht vor der größten räumlichen Erweiterung in seiner Geschichte. Bis Ende 2025 sollen bis zu acht Landkreise und zwei kreisfreie Städte zum Verbund hinzukommen. Für die Koordination und technischen Umsetzungsarbeiten stellen wir ein schlagkräftiges Team zusammen, das diese große Herausforderung gemeinsam mit den MVV-Kolleginnen und -Kollegen meistert.

Zur technischen Integration komplexer Infrastruktur- und Fahrplandaten in die digitalen Hintergrundsysteme des MVV benötigen wir **zum nächstmöglichen Zeitpunkt für die MVV-Erweiterung** eine/n **Operativen Integrator (w/m/d) für die Infrastruktur- und Fahrplandaten** in Vollzeit.

Das sind deine Aufgabenschwerpunkte

Erfassung bestehender Haltestellen- und Liniennetzdaten:

- Vor-Ort-Erfassung und Dokumentation bestehender Haltestelleninfrastruktur u.a. bezüglich Ausstattung und Barrierefreiheit,
- Plausibilisierung und Harmonisierung vorhandener/bereitgestellter Haltestellen- und Liniennetzdaten,
- Erfassung der Haltestellenbelegung sowie vorhandener Umsteigebeziehungen,
- Erfassung von Fahrzeugeinätzen und -kapazitäten,
- Abgleich und Bedarfsermittlung zusätzlich erforderlicher Haltestellenausstattung.

Überführung vorhandener Daten und Datenpflege im MVV-Fahrplansystem (DIVA):

- Georeferenzierung der Linienwege und Haltestellen bzw. Anreicherung vorhandener Daten,
- Modellierung sämtlicher Linienwege und Haltestellen einschließlich Umsteigebeziehungen,
- Abgleich der globalen IDs mit Daten aus dem Zentralen Haltestellenverzeichnis (ZHV) und Integration in den MVV-DIVA-Datensatz,
- Integration vorhandener Fahrpläne/Fahrplanformate in DIVA,
- Integration vorhandener Störfallinformationssysteme in die MVV-Auskunftsmedien.

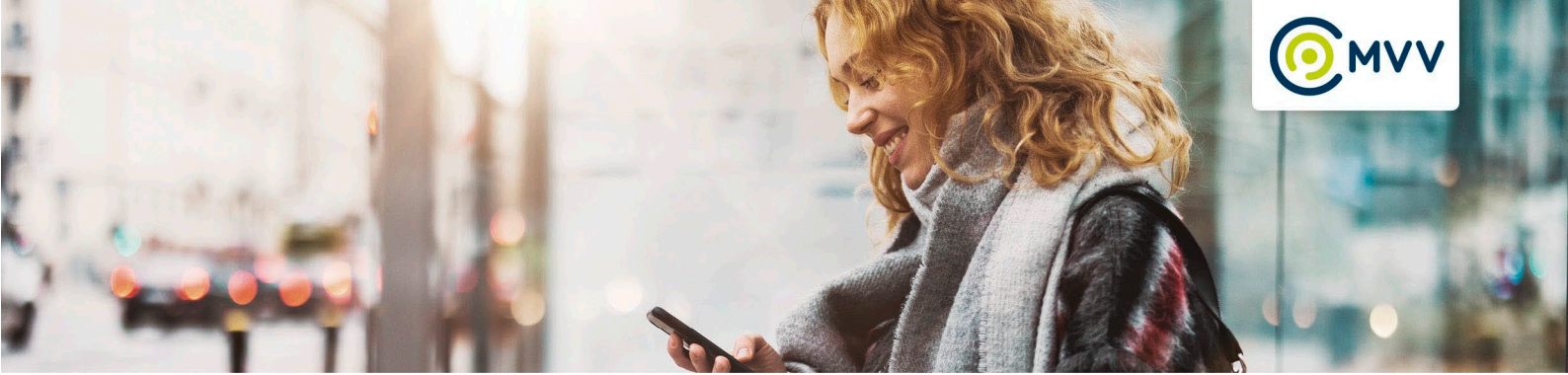
Unterstützung bei der Aufbereitung von Fahrplandaten für Printerzeugnisse:

- Einpflege der Fahrplandaten in DIVA (Linienweg, Fahrzeiten, Verkehrsbeschränkungen, redaktionelle Hinweise),
- Unterstützung bei der Erstellung von Printerzeugnissen sowie von Kartendarstellungen (Ersterstellung von Buchseiten und Aushangfahrplänen).

Das bringst Du mit

- Erfolgreich abgeschlossenes Studium mit Schwerpunkt Mobilität oder technische Ausbildung mit Schwerpunkt Digitalisierung,
- Affinität zum Verkehrswesen bzw. zum öffentlichen Verkehr,
- Analytische, akribische und strukturierte Arbeitsweise sowie Kreativität und ein geschultes Auge für Gestaltungsaufgaben,
- sehr gutes Daten- und IT-Technisches Verständnis; Fähigkeit, sich schnell in komplexe Systemwelten einzuarbeiten,





- Teamfähigkeit,
- Sehr gute Deutschkenntnisse in Wort und Schrift (mind. Niveau C 1),
- PKW-Führerschein mit guter Fahrpraxis

Der MVV – mit uns fährst Du gut

Bei der MVV GmbH erwarten Dich sehr vielseitige Aufgaben und viel Raum für deine Ideen. Das alles bei einer Atmosphäre der offenen Türen, kurzen Wege und netten Kolleginnen und Kollegen.

- **Sicherheit des öffentlichen Dienstes:** Vergütung nach TVöD-V mit Münchenzulage und Jahressonderzahlung, dazu arbeitgeberfinanzierte Altersvorsorge und MVV-Ticket
- **Vereinbarkeit von Job und Familie:** Homeofficemöglichkeit (2 Tage/Woche) und flexible Arbeitszeitgestaltung (Gleitzeit bei 39 Wochenstunden)

Interessiert?

Dann fehlt nur noch eines: Deine Bewerbung!

Bitte sende uns diese per E-Mail an bewerbung@mvv-muenchen.de und teile uns Deine Gehaltsvorstellungen sowie Deine Wünsche zu Arbeitszeit und Eintrittstermin mit.

Solltest Du noch Fragen haben, stehen wir Dir gerne auch telefonisch unter 089 / 210 33 -181 Verfügung.

Münchener Verkehrs- und Tarifverbund GmbH (MVV)

Thierschstraße 2, 80538 München

[Link zur MVV-Jobbörse](#)

