

Bewirb dich jetzt, wenn Du was bewegen willst!

Data Analyst (w/m/d) mit ÖPNV-Leidenschaft

Busse und Bahnen stehen für eine umweltfreundliche, sichere und moderne Mobilität – und leisten einen wichtigen Beitrag für eine lebenswerte Stadt und Region. Die MVV GmbH, als Regiegesellschaft der öffentlichen Hand, sorgt für die Organisation des öffentlichen Nahverkehrs im Großraum München.

Für unseren Bereich Verkehrsforschung suchen wir vom Berufseinsteiger bis zum berufserfahrenen Experten (w/m/d) **zum nächstmöglichen Zeitpunkt eine/n Data Analyst (w/m/d) mit Leidenschaft für den ÖPNV** idealerweise in Vollzeit.

Die MVV-Verkehrsforschung

ist u. a. für Verkehrserhebungen, Einnahmenaufteilung und Verbundstatistik zuständig und liefert die Datengrundlage für Nahverkehrsplanung, Tarifikalkulation, Marketing und Einnahmenaufteilung. Dazu werden Mobilitätsdaten im MVV fortlaufend erfasst, aufbereitet und fortgeschrieben, eine einheitliche Datenbasis sichergestellt sowie die Einnahmen und Erstattungsleistungen ermittelt und aufgeteilt.

Das sind deine Aufgabenschwerpunkte

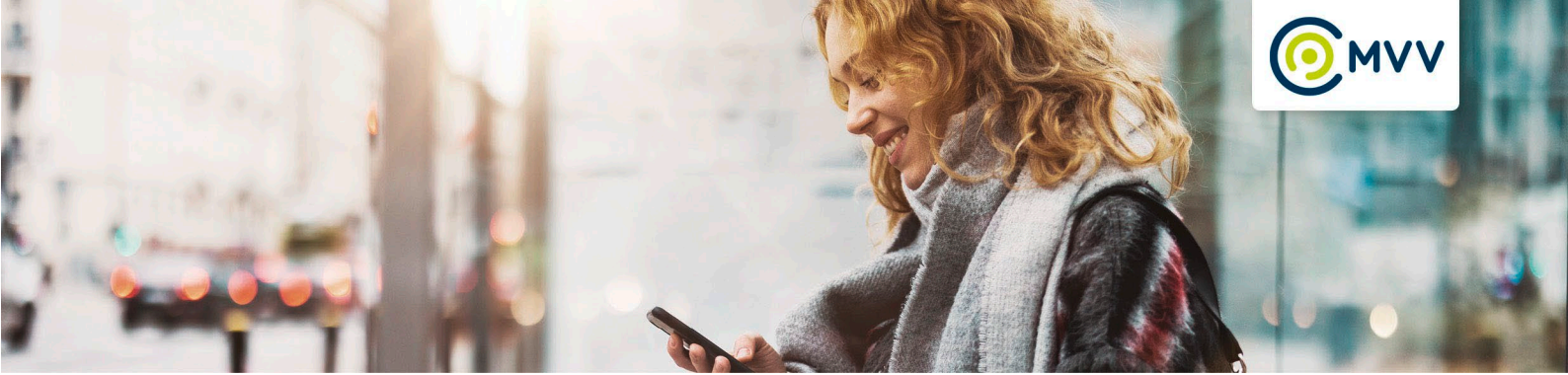
Gehe mit uns neue Wege in der Verkehrsforschung und Einnahmenaufteilung und gestalte spannende Aufgaben mit, wie z. B. die Verbundraumerweiterung, den Pilotversuch zum eTarif oder die Einführung Automatischer Fahrgastzählssysteme. Komm in unser Team, denn Verkehrsforschung ist Teamarbeit. Nur zusammen mit Dir können wir die vielfältigen Aufgaben erfolgreich erfüllen. Du bist u. a. zuständig für:

- **Konzeption von Verkehrserhebungen:** bedarfsorientierte Konzeption von Verkehrserhebungen durch Festlegung der Grenzwerte der statistischen Parameter sowie Vorgabe der Erhebungsverfahren einschließlich Umfang, Zeitraum und Stichprobe,
- **Mitarbeit bei MVV-Erweiterung:** Betreuung von Verkehrserhebungen, Kommunikation mit externen Dienstleistern wie Erhebungsbüros sowie mit Verkehrsunternehmen und Aufgabenträgern, Stichprobenüberwachung, Projektbetreuung,
- **Datenmanagement und -aufbereitung:** Ermittlung von Qualitätskennzahlen sowie Erstellung und Aufbereitung von Qualitätsberichten,
- **Weiterentwicklung von Methoden:** praxisorientierte Weiterentwicklung der Erhebungsmethoden und -verfahren auch mit Blick auf alternative Möglichkeiten zur Datengewinnung und -verarbeitung,
- **Betreuung des Softwaresystems FAN:** anwenderseitige Weiterentwicklung des Softwaresystems FAN (=Fahrgastanalyse im Nahverkehr) entsprechend den Anforderungen sowie laufende Weiterbildung der Anwender/innen.

Das bringst Du mit

- Ein abgeschlossenes Studium in einem verkehrsnahen oder datentechnischen Studiengang bzw. vergleichbare Berufsausbildung und einschlägige Berufserfahrung,
- Eine Affinität zu mathematisch-statistischen Fragestellungen und eine Leidenschaft für große Datenmengen,
- Erfahrung im Arbeiten mit Office365 (v. a. Excel, PowerPoint, Power Apps) und mit IT-Lösungen für komplexe und große Datenmengen sind von Vorteil,
- Sehr gute Deutschkenntnisse (mind. C1) runden Dein Profil ab.





- Lösungsorientiertes Denken sowie eine strukturierte und analytische Herangehensweise liegen Dir im Blut,
- die Verwendung von statistischen Methoden ist Dir nicht fremd,
- eine zuverlässige und sorgfältige Arbeitsweise, stetige Lernbereitschaft und die Fähigkeit, eigenverantwortlich im Team zu arbeiten – so würdest Du Dich beschreiben.

Der MVV – mit uns fährst Du gut

Bei der MVV GmbH erwarten Dich sehr vielseitige Aufgaben und viel Raum für deine Ideen. Das alles bei einer Atmosphäre der offenen Türen, kurzen Wege und netten Kolleginnen und Kollegen.

- **Sicherheit des öffentlichen Dienstes:** Vergütung nach TVöD-V mit Münchenzulage und Jahressonderzahlung, dazu arbeitgeberfinanzierte Altersvorsorge und Deutschlandticket.
- **Vereinbarkeit von Job und Familie:** Homeofficemöglichkeit (2 Tage/Woche) und flexible Arbeitszeitgestaltung (Gleitzeit bei 39 Wochenstunden)

Interessiert?

Dann fehlt nur noch eines: Deine Bewerbung!

Bitte sende uns diese per E-Mail an bewerbung@mvv-muenchen.de und teile uns Deine Gehaltsvorstellungen sowie Deine Wünsche zu Arbeitszeit und Eintrittstermin mit.

Solltest Du noch Fragen haben, stehen wir Dir gerne auch telefonisch unter 089 / 210 33 -181 Verfügung.

Münchner Verkehrs- und Tarifverbund GmbH (MVV)

Thierschstraße 2, 80538 München

[Link zur MVV-Jobbörse](#)

